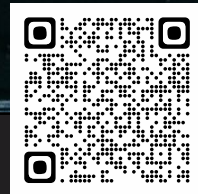


BOULANGERIE



# PLAN ANNUEL *d'animations*

2026 - 2027



LA  
**GUSTIVE**  
TROUVER UN MEUNIER  
PRÈS DE CHEZ VOUS



**Chers artisans,** animer votre boulangerie est un levier commercial pour transformer un simple passage en boutique en achat d'impulsion ; la clé pour valoriser votre savoir-faire et accroître vos ventes !

Pour vous accompagner, le collectif La Gustive, regroupant 10 moulins familiaux répartis partout en France, a conçu ce livret.

À travers ces pages, découvrez des idées originales, des recettes inédites et des conseils pratiques de mise en place pour transformer chaque visite en une vente supplémentaire.

*L'avenir de nos moulins s'écrit à travers votre réussite !*

\* Les éléments présentés dans ce livret sont donnés à titre indicatif. Ce livret ayant été élaboré avec anticipation, nous nous réservons la possibilité d'ajuster les visuels de nos supports ainsi que les contenus en fonction des tendances ou événement du moment.

# 3 ANIMATIONS

pour rythmer votre  
boulangerie tout au  
long de l'année !



Animation N°1

COMPLÈTEMENT  
FOOT!



Répond aussi  
à Halloween

Animation N°2

Quand je serai

GRAND

je serai

BOULANGER



Animation N°3

MON ARTISAN  
BOULANGER  
S'ENGAGE



MAR 2026 | AVR 2026 | MAI 2026 | **JUIN 2026** | **JUIL 2026** | AOÛT 2026 | SEPT 2026 | **OCT 2026** | NOV 2026 | DÉC 2026 | JAN 2027 | FEV 2027 | **MAR 2027** | AVR 2027



ANIMATION N°1 - DU 11 JUIN AU 19 JUILLET 2026

# COMPLÈTEMENT FOOT!



L'OBJECTIF : DÉVELOPPER LA VENTE DE PAINS SPÉCIAUX



## **FAITES DE VOTRE BOULANGERIE LA PREMIÈRE DESTINATION DE TOUS LES SUPPORTERS !**

**La Coupe du Monde de la FIFA est par définition le plus grand et le plus prestigieux événement sportif mondial**, se déroulant tous les quatre ans, les équipes nationales s'affrontent pour le titre de **Champion du Monde de football**.

Véritable rendez-vous planétaire, cet événement captive des **milliards de téléspectateurs**, dépassant la simple compétition sportive pour devenir un phénomène culturel et social.

# UN DISPOSITIF LUDIQUE ET DES LOTS ULTRA MOTIVANTS !

Une télé, un beau maillot ainsi que des ballons à faire gagner **immédiatement à vos clients** grâce à la roue des BUTS !

C'est vous qui déterminez le montant

*Pour X€ d'achat le client tourne la roue*

*S'il tombe sur But !*

Probabilité 50%  
(60 clients/jour pour 30 BUTS/jour)

*1 ticket à gratter*



**1 chance de gagner !**

1038 tickets à gratter



3 BUTS - 2 REJOUER - 3 CARTONS ROUGES

# + 30 pains

## À GAGNER !



LE PRODUIT

# LES PAINS SUPPORTERS

Des pains inspirés des pays participants



*L'occasion de mettre en avant les pavés !*

**UN SYSTÈME DE MOULES INNOVANTS** pour des pains sublimes et harmonieux (fabrication française 🇫🇷)



**DES RECETTES ORIGINALES SIGNÉES PAR NOS BOULANGERS CONSEILS**



# TOUT EST PENSÉ POUR DÉCLENCHER DES ACHATS *d'impulsion!*

Près de la zone de caisse grâce au linéaire  
**particulièrement incitatif**





*Une zone prix personnalisable*



*Une roue des buts ludique*



*Des chevalets de comptoir*



*Un linéaire attractif*





# VENDRE EN 3 PHRASES

**L'accroche (en servant le client) :** « Bonjour ! Pour la Coupe du Monde, on vous propose aujourd'hui de voyager avec nos «Pains Supporters». Vous préférez tester El Sombrero, un pain maïs-tabasco du Mexique ou la Foot'caccia italienne ? ».

**L'argument «Jeu» :** « À partir de [X] € d'achat, vous pouvez tenter de marquer un but sur notre roue ! ».

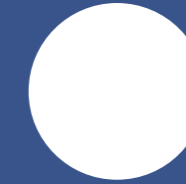
**La conclusion :** « Si vous marquez, vous gagnez un ticket à gratter pour remporter immédiatement un ballon, un maillot officiel des pains ou même une télévision ! ».

# Le kit en détail

## DISPOSITIF EXTÉRIEUR / VITRINE



1 panneau  
extérieur  
70x120 cm



Un sticker  
vitrine en  
30x30 cm

## DISPOSITIF INTÉRIEUR



2 chevalets de  
comptoir A4  
> ANIMATION  
> PAIN SUPPORTER  
DU JOUR



1 linéaire de  
présentation  
50x60 cm



1 guirlande 5m



1 roue des  
BUTS !

## DISPOSITIF FOURNIL



Livret recettes  
exclusif

## DISPOSITIF JEU



1000 tickets à  
gratter 5,5x8,5 cm  
> PERDU



6 tickets à gratter  
5,5x8,5 cm  
> 1 BALLON GAGNÉ



6 ballons de foot  
taille 5



1 télé  
81 cm



30 tickets à gratter  
5,5x8,5 cm  
> 1 PAIN GAGNÉ



1 ticket à gratter  
5,5x8,5 cm  
> 1 MAILLOT GAGNÉ



1 ticket à gratter  
5,5x8,5 cm  
> 1 TÉLÉ GAGNÉE



1 beau maillot de  
foot - FRANCE  
taille L

Note : Du 11 juin au 19 juillet 2026 = l'animation s'étalera sur 33 jours (comprenant un jour de fermeture hebdomadaire). Cela représente un volume de 30 à 32 tickets à gratter par jour.



ANIMATION N°2 - OCTOBRE 2026

Répond aussi  
à Halloween 

Quand je serai

**GRAND**

je serai

**BOULANGER**

L'OBJECTIF : RAYONNER AUPRÈS DES ENFANTS



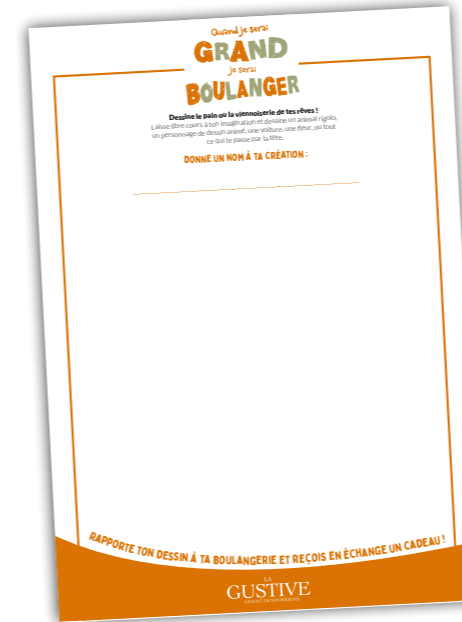
## FAITES IMAGINER AUX ENFANTS LA MAGIE DU MÉTIER DE BOULANGER !

L'animation « Quand je serai grand, je serai Boulanger » est **une immersion ludique et pédagogique au cœur de l'artisanat**, invitant les jeunes générations à s'approprier l'univers de la boulangerie à travers la créativité.

Véritable vecteur de lien social, **cet événement transforme la vitrine en une galerie d'exposition dynamique**, captivant les familles et renforçant la proximité entre vous et votre clientèle autour d'un imaginaire gourmand et partagé.

# Une mécanique simple & efficace

## LA MECANIQUE D'ANIMATION



1 - Vous offrez un support de dessin aux enfants



2 - Ils reviennent en boulangerie avec le dessin imaginé qui sera exposé en vitrine



3 - Vous leur offrez un objet qui dure : Une belle boîte de crayons de couleurs en bois

LE PRODUIT

## DES PETITES BRIOCHES ARTISANALES

pensées pour plaire **aux enfants**



*Irrésistible !*

**Et en +** une fois acheté,  
les éléments de décoration  
peuvent être utilisés à la maison

La création de mon  
**BOULANGER**

### BRIOZILLA !

Une délicieuse petite  
brioche feuilletée réalisée  
par mon artisan boulanger



**3,50€**

LA  
GUSTIVE  
LE GOÛT DE NOS RÉGIONS

*Ici vous personnalisez  
votre création et votre offre*

**TOUT EST  
PENSÉ POUR  
VOUS FACILITER  
LA *mise en oeuvre* !**

LE PRODUIT

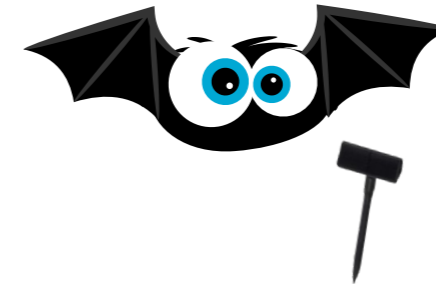
## UNE CONSTRUCTION LUDIQUE ÉTAPE PAR ÉTAPE !



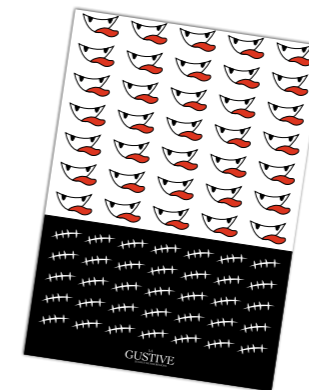
**Moule tulipe  
de cuisson**



**Pâte à  
brioche**



**Éléments et pique  
en pvc alimentaire**  
à piquer sur la brioche  
après la cuisson



**Des adhésifs de  
personnalisation**  
à coller sur le moule  
tulipe après la cuisson



## MONTAGE

# EXEMPLES DE DESSINS D'ENFANTS



# SÉDUISER LES ENFANTS ET LES PARENTS !

*Une belle boîte en bois*



*12 crayons de couleurs pour les  
dessinateurs en herbe*

**Un encouragement à la créativité** et une valorisation de l'image de votre boulangerie : un bel étui renforce votre identité artisanale et laisse une empreinte positive.

**PAINS** viennoiseries  
café **SANDWICHS**



ARTISAN  
BOULANGER

Quand je serai  
**GRAND**  
je serai  
**BOULANGER**

**DESSINE**  
le pain ou la  
viennoiserie  
de tes rêves et  
gagne un super  
cadeau !

LA  
**GUSTIVE**  
LE GOÛT DE NOS RÉGIONS

*Les dessins des enfants seront  
exposés en vitrine*

**DÉCOUVREZ**  
La création de mon  
**BOULANGER**

**BRIOZILLA !**  
Une délicieuse petite brioche  
maison réalisée par mon  
Artisan Boulanger

LA  
**GUSTIVE**  
LE GOÛT DE NOS RÉGIONS

**Zoom sur le sticker**



**L'accroche (si le client est avec un enfant) :** « Oh, j'ai quelque chose pour toi ! On organise un grand concours de dessin. Si tu dessines le pain de tes rêves et que tu nous le rapportes, ton dessin sera affiché en vitrine ! ».

**L'argument «Cadeau» :** « En échange de ton dessin, on t'offrira une magnifique boîte de 12 crayons de couleur en bois pour continuer à créer à la maison. ».

**La vente additionnelle :** « Pour le goûter, on a aussi créé la «Briozilla» : une petite brioche feuilletée avec des yeux et des cicatrices. C'est le régal des petits monstres ! ».

# Le kit en détail

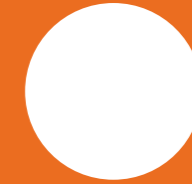
## DISPOSITIF EXTÉRIEUR / VITRINE



1 panneau  
extérieur  
70x120 cm



1 affiche  
vitrine  
60x80 cm



3 stickers  
vitrine en  
30x30 cm

## DISPOSITIF INTÉRIEUR



2 chevalets de  
comptoir A4  
> ANIMATION  
> CRÉATION DU  
BOULANGER



1 guirlande 5m

## DISPOSITIF FOURNIL



200 moules  
tulipe



200 yeux à  
piquer +  
200 piques



200 bouches  
adhésives



400 cicatrices  
adhésives



1 fiche recette  
BRIOZILLA

## DISPOSITIF JEU



200 supports à  
colorier  
A4



30 boîtes en bois  
de crayons de  
couleurs

REASSORT POSSIBLE PAR 10 BOÎTES

Note : Animation sur le mois d'octobre 2026. 27 jours ouvrables x 7 brioches/jour = 189 petites brioches.



ANIMATION N°3 - MARS 2027

# MON ARTISAN BOULANGER S'ENGAGE



L'OBJECTIF : SOUTENIR LA BIODIVERSITÉ



## UN TOIT POUR LES ABEILLES UNE ENTREPRISE À MISSION

**Un Toit Pour Les Abeilles est un réseau de près d'une centaine d'apiculteurs qui militent pour une apiculture artisanale, locale et respectueuse des abeilles.**

Un Toit Pour Les Abeilles s'est donc peu à peu transformé en un mouvement d'envergure nationale.

Ce sont donc au total plus de 20 000 ruches qui ont pu être installées ce qui représente plus de 800 millions d'abeilles parrainées.

Ces abeilles participent aussi au maintien de la biodiversité par leur action de pollinisation.

Depuis le démarrage, plus de 100 000 particuliers et 5000 entreprises, ont soutenu ou soutiennent encore les abeilles et les apiculteurs.



LE PRODUIT

# 70% DES FRANÇAIS CHOISISSENT LA BAGUETTE !

C'est le format préféré de vos clients.



Chevalet personnalisable

## C'est donc une occasion unique de lancer une ou des nouvelles références !

LE PRODUIT

# UN MÉLANGE QUI FAIT *BZZZZZ!*

## **Inclusion Mélisse** (inclus dans le kit)

Cubes de miel, cubes de citron, graines de courge, graines de tournesol, poudre de tonka, quinoa soufflé.



### **Sceau de 5kg**

- Mettre 200 g d'inclusion par kilo de pâte
- Soit 100 baguettes réalisées avec 1 sceau

*Facile à fabriquer*



5 kg de pâte

+



1 kg d'inclusion (20%)

=



**20 baguettes Mélisse divisés à 300g**

Visuels non contractuels



*Le zoom*

# MON ARTISAN BOULANGER S'ENGAGE

*Un grand Merci!*



Les Artisans Boulangers de toute la France se sont unis pour réaliser ce don en faveur de l'association Sourire d'Enfant.

Don reversé : *Dix-sept mille cinq cents Euros* **17 500 €**  
 pour :   
 à : *Paris*  
 le : *01 octobre 2025*  
 De la part des ARTISANS BOULANGERS  
**LA GUSTIVE**  
 LE GOÛT DE NOS RÉGIONS

VOTRE BOULANGER S'ENGAGE  
**OCTOBRE**  
 Don reversé *Vingt-Mille euros* **20 000 €**  
 pour *La Ligue contre le cancer*  
 à *Paris*  
 le *01 octobre 2024*  
 de la part des ARTISANS BOULANGERS  
**LA GUSTIVE**  
 LE GOÛT DE NOS RÉGIONS



**2024**  
**LA LIGUE CONTRE LE CANCER**  
 -  
**2025**  
**SOURIRE D'ENFANT**

*Grâce à vous!*  
**UNE MÉCANIQUE D'ANIMATION QUI A FAIT SES PREUVES!**  
**37 500€**



**DE DONRS REVERSÉS DEPUIS 2024 !!**



**MON ARTISAN BOULANGER S'ENGAGE**

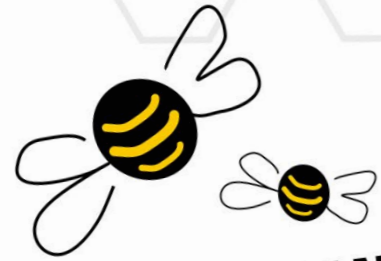
## UNE MANIÈRE EFFICACE DE PASSER À L'ACTION

**Pour l'achat de baguettes** signalées par la PLV rayon et le sachet, 0,10€ seront reversés pour parrainer une ruche. 1000 sachets par kit, soit 100€ par boulangerie.



## UNE ANIMATION PARFAITEMENT PENSÉE POUR VALORISER VOTRE IMAGE

- **RÉPONDEZ AUX ATTENTES DE VOS CLIENTS**  
en matière de consommation responsable
- **AFFIRMEZ VOTRE ENGAGEMENT**  
en réalisant une action concrète pour la biodiversité
- **DÉMARQUEZ-VOUS DE LA CONCURRENCE**  
en réalisant une animation à la mécanique éprouvée et totalement inédite !



**MON ARTISAN BOULANGER S'ENGAGE**



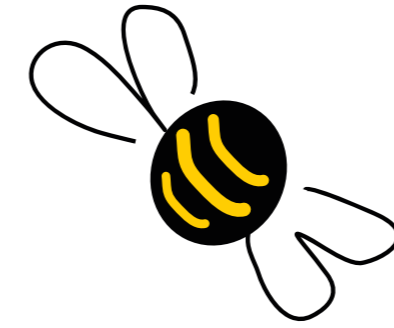
**UNE ACHETÉE BAGUETTE = 0,10€ REVERSÉS**  
POUR PARRAINER UNE RUCHE ET SAUVER LES ABEILLES

LE MERCHANDISING

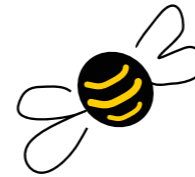
# MON ARTISAN BOULANGER S'ENGAGE



**UNE ACHETÉE**  
BAGUETTE  
**= 0,10€ REVERSÉS**  
POUR PARRAINER UNE RUCHE  
ET SAUVER LES ABEILLES



DES AFFICHES PÉDAGOGIQUES



## LES ABEILLES EN DANGER

**LE "SYNDROME D'EFFONDREMENT DES COLONIES" : UN DÉSASTRE ÉCOLOGIQUE**  
Depuis les années 1990, les abeilles disparaissent mystérieusement. Elles quittent la ruche et désorientées par des substances toxiques, elles ne parviennent pas à y revenir.

**EN PARRAINANT UNE RUCHE VOUS AGISSEZ CONCRÈTEMENT POUR SAUVER LES ABEILLES !**

**DANS LES ZONES LES PLUS TOUCHÉES, 70% à 80% DES COLONIES ONT DISPARU**

**LE VARROA**  
c'est "la tique" des abeilles. Il s'agit d'un acarien parasite de 1,5 mm à peine, originaire d'Asie, et qui fait grand mal à nos colonies d'abeilles. Le Varroa vient en effet se greffer sur les abeilles, les larves et les nymphes qu'il pique pour en tirer sa nourriture. Les femelles varroa sont capables de la ponte.

**LES PESTICIDES**  
Les désherbants, engrais chimiques, pesticides... sont des ennemis redoutables pour les abeilles. Récemment le Parlement européen a interdit 22 produits dangereux.

**LA MONOCULTURE**  
Elle réduit la quantité et la variété des fleurs porteuses de nectar et de pollen et s'oppose à la biodiversité essentielle à toutes les formes du vivant.

**RÔLE DE L'ABEILLE**

- Nourrice
- Gardiennne
- Nettoyeuse
- Ventileuse
- Architecte
- Maintenance
- Butineuse

**LA REINE**  
se caractérise par un abdomen plus long et plus pointu que celui de l'ouvrière. Elle ne sort qu'une seule fois de la ruche pour être fécondée par les faux bourdons. Ensuite, pendant les quatre ou cinq ans que durera sa vie, elle n'aura qu'une mission : pondre un œuf par jour, soit 1 toutes les minutes !

**L'ABEILLE OUVRIÈRE**  
Les ouvrières, exclusivement des abeilles femelles, sont environ 30 000 à 70 000 par ruche. Elles vivent en moyenne 45 jours, et sont successivement nourrices, magasinnières, cirières pour construire les rayons, et enfin sentinelles de la ruche. À partir du 22ème jour, l'abeille ouvrière devient butineuse et vole de fleur en fleur pour apporter la nourriture à la ruche.

**NE SONT PAS LES SEULS POLLINISATEURS, ELLES ASSURENT LA GRANDE PART DE LA**

**DISPARITION DE NOMBREUX VÉGÉTAUX ET ANIMAUX DONT UN GRAND NOMBRE DE PLANTES NE PEUVENT PAS SE RÉPRODUIRE SANS LEUR POLLINISATION. C'EST UN VÉRITABLE DÉVASTATEUR.**

UNE RUCHE PARRAINÉE  
PAR LES ARTISANS BOULANGERS

**G** LA  
**GUSTIVE**  
LE GOÛT DE NOS RÉGIONS

# L'OBJECTIF

FINANCER 25 RUCHES  
PARTOUT EN FRANCE

**SOIT**

**1 MILLION D'ABEILLES  
PARRAINÉES !!**



**VENDRE  
EN 3 PHRASES**

**L'accroche (au moment du choix du pain) :** « Je vous suggère de goûter notre nouveauté du mois : la baguette Mélisse. C'est une création originale qui cache des petits cubes de miel et de citron : elle est très douce, avec un croquant super sympa grâce au quinoa soufflé et aux graines. ».

**L'argument «Engagement» :** « En plus de vous régaler, c'est une action solidaire. Pour chaque baguette achetée, nous reversons 0,10 € à « Un Toit Pour Les Abeilles », un réseau de près d'une centaine d'apiculteurs qui militent pour une apiculture artisanale. ».

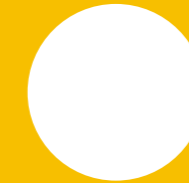
**La conclusion :** « L'objectif au niveau national est de parrainer un million d'abeilles cette année grâce à vous ! ».

# Le kit en détail

## DISPOSITIF EXTÉRIEUR / VITRINE



1 panneau  
extérieur  
70x120 cm



Un sticker  
vitrine en  
30x30 cm

## DISPOSITIF INTÉRIEUR



2 Stops  
rayon  
15x15 cm  
+ 2 twisters  
métal



2 chevalets de  
comptoir A4  
> ANIMATION  
> LA BAGUETTE  
BZZZ ! DU JOUR



2 affiches pédagogiques  
40x60 cm



1000 sachets  
baguette  
aux couleurs de  
« Un Toit Pour  
Les Abeilles »

## DISPOSITIF DON REVERSÉ



1 chèque géant  
pour faire des  
photos pour vos  
réseaux sociaux



2 affiches  
40x60 cm

## DISPOSITIF FOURNIL



1 sceau de  
mélange  
Mélisse  
5 kg

Note : À partir de mars 2027.

# NOTES

Handwriting practice area for page 62, featuring ten sets of horizontal dotted lines for writing on a light gray background with a repeating watermark logo.

# NOTES

Handwriting practice area for page 63, featuring ten sets of horizontal dotted lines for writing on a light gray background with a repeating watermark logo.

# ARTISAN BOUL



LA  
**GUSTIVE**  
LE GOÛT DE NOS RÉGIONS

**10 MOULINS FAMILIAUX PARTOUT EN FRANCE**

MOULINS DE LA BASSÉE | MINOTERIE DIXNEUF | MOULIN EALET | MOULIN DES ÉTANGS |  
MOULIN JANOT | MOULIN DE PERSARD | MOULIN DE RIVIÈRES | MINOTERIE ROCHE |  
MINOTERIE SAUVIN | MINOTERIE DU TRIÈVES

[www.la-gustive.com](http://www.la-gustive.com)

